



relaxmyway

# HILTON II

MASSAGESEL MASSAGE CHAIR

DUAL ACTION



SHIATSU



TAPPING



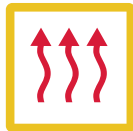
ROLLING



KNEADING



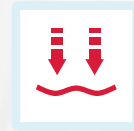
HEATING



SOLE ROLLER



AIR COMPRESSION



4

OBERARM AIRBAGS  
UPPER ARM AIRBAGS

16

UNTERARM AIRBAGS  
FOREARM AIRBAGS

10

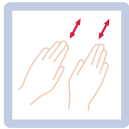
BEIN AIRBAGS  
LEG AIRBAGS

20

FUSS AIRBAGS  
FEET AIRBAGS



# MASSAGE TECHNIKEN MASSAGE TECHNIQUES



## ROLLING

Das Rolling ist eine angenehme Abwechslung zwischen Spannung und Lösung der Muskulatur und wirkt daher besonders beruhigend und entspannend. Diese Technik wird häufig zum Abschluss der Massage, zur Entspannung der Muskulatur und zur Erholung angewendet. Rolling is a pleasant alteration between tension and relaxation of the muscles and therefore has a particularly soothing and relaxing effect. This technique is often used at the end of a massage to relax the muscles and for recovery.

---



## KNEADING

Haut und Muskulatur werden entweder zwischen Daumen und Zeigefinger oder mit beiden Händen gefasst und geknetet. Diese Massagetechnik wird vor allem zum Lösen von Verspannungen verwendet. Skin and muscles are either clasped and kneaded between the thumb and the index finger or with both hands. This massage technique is used in particular to ease tension.

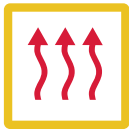
---



## AIR COMPRESSION

Auf- und abschwellige Airbags bewirken eine pumpende Bewegung, die natürliche Muskelreflexe erzeugt. Besonders wohltuend auch im Waden- und Fußbereich. Rising and receding airbags have a pumping motion which produces natural muscle reflexes. This is particularly beneficial in the calf and foot area.

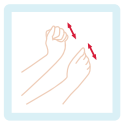
---



## HEATING

Eine tiefenwirksame und wärmeausstrahlende Wirkung bei der man perfekt entspannen kann. Durch die tief reichende Wirkung ist diese Funktion besonders wohltuend bei Muskelverspannungen. A far-reaching and radiant effect where one can perfectly relax. Thanks to the deep-penetrating effect, the function is particularly beneficial for muscle tension.

---



## TAPPING

Beim TAPPING werden mit der Handkante, der flachen Hand oder der Faust kurze klopfende Bewegungen ausgeführt. Dies fördert die Durchblutung der Haut und erweicht die angespannte der Muskulatur. Wird das Tapping auf Höhe der Lunge durchgeführt verbessert dies die Schleimlösung in der Lunge. In TAPPING, short, tapping movements are performed with the edge of the hand, the palm or the fist. This promotes blood circulation in the skin and softens tense muscles. If tapping is performed at lung height, this can improve the release of mucus in the lung.

---



## SHIATSU

Shiatsu (Fingerdruck) ist eine in Japan entwickelte Form der Körpertherapie. Die Massagetechnik besteht aus sanften rhythmischen tiefer wirkenden Dehnungen und Rotationen. Shiatsu hat das Ziel, einzelne Punkte am Körper zu stimulieren und die Muskulatur zu mobilisieren. Shiatsu (finger press) is a form of body therapy originating in Japan. The massage technique consists of soft, rhythmic, far-reaching stretches and rotations. The aim of Shiatsu is to simulate individual parts of the body and to mobilise the muscles.

---



## DUAL ACTION

Hier werden die Techniken des Knetens und Klopfens kombiniert, um gleichzeitig Verspannungen zu lösen und die Durchblutung zu fördern. Here the techniques of kneading and tapping are combined in order to relieve tension and stimulate circulation at the same time.

---



## SOLE ROLLER

Der Fußroller belebt und stimuliert die Nervenenden, somit bestimmte Körperorgane und lockert die Muskulatur. The feet rollers enliven and stimulate the nerve endings, and thus certain organs of the body; and relax the muscles.

## BESONDERHEITEN SPECIALS



### L-SHAPE

Eine tief greifende Ganzkörper-Massage vom Nacken bis hinunter zum Gesäß.

You can expect a profound full body massage from the neck down to the buttocks.



### S-LINE

Bei diesem Automatikprogramm massieren besonders körpernahe Massageköpfe den gesamten Rücken bis hin zum Gesäß. Die S-förmige Mechanik ist der natürlichen Anatomie der Wirbelsäule nachempfunden.

With this automatic program the massage heads are working very close to your body, they massage the whole back down to your buttocks. The S-shaped mechanic is constructed after the natural anatomy of the spine.



### ZERO SPACE

Für die Liegepositionen fährt der Sessel nach vorne und benötigt dadurch einen Wandabstand von nur 5 cm. Platzsparend und komfortabel!

For the lying-position the chair moves forward and so only needs 5 cm to the wall behind. Space saving and comfortable!

# HILTON II

MASSAGESESSLER MASSAGE CHAIR

## IHR „SCHWERELOS GEFÜHL“ FÜR ZU HAUSE!

Entdecken Sie das Geheimnis unvergesslicher Bequemlichkeit. Neben den lieb gewonnenen Massagefunktionen, wie Rollen, Kneten und Klopfen, können Sie den Massagesessel mit der Taste Zero-G in die „SchwereLos Liegeposition“ fahren. Die Besonderheit an dieser aus der Raumfahrt übernommenen Funktion ist die Technik. In der besagten Astronautenposition sind die Knie höher als das Herz. Hierbei ist die Belastung der Wirbelsäule gleich null. Der Druck auf Wirbelkörper und Bandscheiben lässt nach, die Blutzirkulation aktiviert und Verspannungen nachhaltig gelöst. Ein neues Lebensgefühl mit einmalig optimaler Entspannung für Körper, Geist und Seele.

## YOUR „WEIGHTLESS FEELING“ AT HOME!

Discover the secret of unforgettable comfort. In addition to the favourite massage functions, such as Rolling, Kneading and Tapping, you can move the chair into the “weightless lying position” by pressing the Zero-G button. The special feature of this function taken from space travel is its technique. In the “astronaut position” the knees are higher than the heart. Here the stress on the spine is zero. The pressure on the vertebral bodies and spinal discs diminishes, blood circulation is activated and tensions are dissolved in a long-lasting way. A new attitude towards life with unique optimal relaxation for body, spirit and soul.





## WENN'S BESONDERS SEIN SOLL – HILTON II VON CASADA

Gönnen Sie sich den Luxus und die Annehmlichkeiten des HILTON II. Lassen Sie die Hektik des Tages hinter sich, nehmen Sie Platz und schwelgen in den zahlreichen Massagetechniken.

Dank der intuitiven Bedienbarkeit der Massageprogramme lässt sich die gewünschte Position spielend leicht einstellen und passt sich Ihren ganz persönlichen Bedürfnissen an.

Nehmen Sie Ihre Lieblingsposition ein und entspannen Sie auf unvergleichliche Art und Weise.

## FOR THOSE EXTRA SPECIAL MOMENTS – HILTON II BY CASADA

Treat yourself to the luxuries and comforts of the Hilton II. Leave the hectic of the day behind you, take your seat in this massage chair and indulge in the numerous massage techniques.

Thanks to the intuitive operation of the massage programmes, the desired position can be very easily set and can be adapted to your personal needs.

Get into your favourite position and relax in an incomparable way.

# HILTON II





MASSAGESESSL MASSAGE CHAIR



# HILTON II

MASSAGESESSL MASSAGE CHAIR

## TECHNISCHE DATEN TECHNICAL DATA

Maßaufrecht measurements upright	135 x 79 x 121,8 cm
Maßliegend measurements horizontal	171 x 79 x 74 cm
Gewicht weight	94 kg
Spannung power source	AC 220 V ~ 50/60 Hz
Nennleistung rated power	max. 230 Watt
Zertifikate certificates	   



Farben colours

